

WENN DIE WELT KOPF STEHT

ZÄHLEN VERLÄSSLICHKEIT

& MARKENQUALITÄT

für Ihr Zuhause

WELT
Ehrlicher
Händler

Hofmeister
Wohnzentrum

www.hofmeister-wohnzentrum.de

OHNE WENN UND ABER:

ZUSÄTZLICHSM

20%

MÖBELRABATT AUF
ALLES!

Ausgenommen ist in Prospekten & Anzeigen beworbene sowie bereits reduzierte Ware, die im Haus gekennzeichnet ist



hülsta

JOOP!

hartmann



ruf|BETTEN



VENJAKOB

hofmeister

Die Erlebnis-Wohnzentren in Bietigheim & Sindelfingen

SEIT
134
JAHREN



*Herzlich
Willkommen*

**BEI DER GRÖSSTEN
WOHNSCHAU**

das
**BLUMEN
CAFÉ**
gesund • frisch • regional
• trendige Bowls • leckere
Kuchen • aromatische Kaffees
• hausgemachte Limonaden

**GARTEN
MÖBEL
Markt**

Ellen Burk
Stil- und
Designberaterin

**INDIVIDUELLE
WOHNRAUM-
BERATUNG**

hofmeister
NACHHALTIG

HOFMEISTER
STEHT FÜR
AUSGEZEICHNETE
QUALITÄT UND
SERVICE.

**SCHREINER
SERVICE**
Für individuelle
Einrichtungs- &
Küchentraume

**SHOWKOCHEN
MIT CRAIG TAYLOR**
BEREITET AUS SAT. 1 „THE TASTE“

ZUSÄTZLICH (25)

TEMPUR

**SCHÖNER
WOHNEIN**

VENJAKOB

ruf|BETTEN

hartmann JOOP! VOGLAUER

20%

**OHNE WENN & ABER
MÖBELRABATT AUF
ALLES!**

Ausgenommen ist in Prospekten und Anzeigen beworbene sowie bereits reduzierte Ware, die im Haus gekennzeichnet ist

hülsta ✨ -STUDIO NEUERÖFFNUNG



SEIT 1892 STEHT hofmeister
FÜR QUALITÄT & GUTEN SERVICE.

~~4.494,-~~
2.998,-
DREHTÜRENSCHRANK

~~4.398,-~~ **2.798,-**
SEITEN
35%
BOXSPRINGBETT

Inklusive Bettkasten
& Gel-Topper



ENTDECKEN SIE DAS
NEUE EXKLUSIVE STUDIO
DER DEUTSCHEN MARKE

hülsta ✨



+20%
MÖBELRABAT AUF
ALLES. (ST)

~~4.999,-~~
3.999,-
ECKSOFA



1 DREHTÜRENSCHRANK „MAGNUS“ 5-türig, Lack Porzellan, ca. 252x220x66 cm. inklusive 6 Fachböden und 3 Kleiderstangen. 2522942/30 Nachtschub 2-Schübe, Lack porzellan, Griff push to open, ca. 40x20x44 cm statt (GR) 999,-. 2522911/04 Kommode mit 4 Schüben, Lack porzellan, Griff push to open, ca. 80x104x44 cm statt (LFR) 1.299,-. 2522942/09
2 BOXSPRINGBETT „CUELLO“ Bezug Stoff, Liegefläche ca. 190x200 cm, Stuhlmaß ca. 210x235x212 cm, bestehend aus: 2x Box Taschenfederkern inklusive Bettkasten, 1x Taschen-Federkern-Partnermatratze Härte-Fest und Extrafest, 2xre Kissen & Decke. 2522943
3 ECKSOFA „NAVE“ Bezug Leder, Metallfuß Anthrazit, bestehend aus: Abschlusskissen links, Abschlusskissen rechts, ca. 278x151 cm, Stuhöhe ca. 45 cm. Ohne Kissen & Decke. 25221221**, 25221226**, 25221227**

hofmeister x himolla

MIT DER **TIEFPREISGARANTIE** IMMER GÜNSTIGER
ALS JEDE RABATTAKTION DER KONKURRENZ ⁽⁵⁾



himolla
MARKEN
RABATT ⁽²⁵⁾

+

20%
MÖBELRABATT AUF
ALLES. ⁽²⁶⁾

~~10.165,-~~
4.998,-
ECKSOFA

SIE
SPAREN
50%

ZUSÄTZLICH ⁽²⁵⁾

GRÖSSE
STOFF/
LEDER
AUSWAHL

20%

**OHNE WENN & ABER
MÖBELRABATT AUF
ALLES!**

Ausgenommen ist in Prospekt und Anzeigen beworbene
sowie bereits reduzierte Ware, die im Haus gekennzeichnet ist

hofmeister
Die Erlebnis-Webzentren

ALLES ABHOLPREISE | 25_20_1356_HOF | SEITE 04



SESSELARENA®

by hofmeister

RIESIGE AUSWAHL AN SESSELN

Stressless
**MARKEN
RABATT** 25%

+

20%
RABATT AUF
ALLES. 25%

AUF LAGER

Inkl. Hocker

ECHTES
LEDER

~~3.499,-~~

SIE
SPAREN
60%

1.398,-

SESSEL MIT HÖCKER

DER PERFEKTE RÜCKZUGSORT FÜR EINE BEWUSSTE AUSZEIT.



1 **ECKSOFA** Stoff, superseff, manuelle Sitzfläch- und Kopfeinstellung, Metallfüße Anthrazit, bestehend aus: Abschlusskissen 2,5-Dübel manuell links, Abschlusskissen manuell rechts, ca. 307x195 cm statt 3049,-²⁵ **4.998,-**. 2525000, 2521232, 2522734**

2 **SESSEL „SIGNATURE M“** mit Hocker, Leder Paloma Special Taupe, Untergestell Signature, Base 40 Alu & Holz Ulme statt 3.499,-²⁵ **1.398,-**. 2522100. Sonderpreis/ Sofort zum Wohnen! Solange Vorrat reicht!

(B) **Teilpreis-Garantie für Baden-Württemberg:** Wenn Sie uns innerhalb von 30 Tagen schreiben, dass Sie die bei uns gekaufte Ware bei gleicher Leistung wesentlich günstiger bekommen, erhalten Sie diese bei uns zum selben Preis. Zusätzlich erhalten Sie einen fairen Bonus in Form eines Warengutscheins in Höhe von 10 % oder:

(C) **Markenbonus & zusätzlich 20% Markenrabatt:** Ausgenommen ist in Prospekt und Anzeigen beworbene Ware sowie bereits reduzierte Artikel, die im Haus gekennzeichnet sind. Nicht mit anderen Aktionen kombinierbar. Nur gültig für Neuanfragen. Beratung nicht möglich. Nähere Infos auf www.hofmeister.de/aktionenbedingungen.

1

FRONT
Glas

SIE SPAREN
31%
UVP* 2.199.-
1.498.-
SCHRANK



Musterring

+
20%
MÖBELRABATT AUF
ALLES.

Musterring

UNSER SERVICE FÜR DICH



5 JAHRE
GARANTIE
gemäß Garantiepass



QUALITÄT
GEPÜFT
by Musterring



EMISSION
GEPÜFT
by Musterring

SIE SPAREN
30%
UVP* 999.-
699.-
BETT



hofmeister x ruf | BETTEN

1

WÄHLEN SIE DIE GRÖSSE

BREITEN + LÄNGEN WÄHLBAR

	B	L
	100	200
	120	210
	140	220
	160	
	180	
	200	

2

ruf | BETTEN
MARKEN
RABATT ⁽²⁰⁾

+

20%
MÖBELRABATT AUF
ALLES. ^{CH}



~~4.798.-~~

2.498.-

BOXSPRINGBETT,
STARR

hofmeister
Die Erlebnis-Wohnzentren

* (UVP) Unverbindliche Preisempfehlung des Herstellers | ALLES ABHOLPREISE | 25_01_2434_HOF | SEITE 06

ZUSÄTZLICH ⁽²⁵⁾

100P!

FUF|BETTEN

VOGLA

20%

SCHÖNER
WOHNEN
COLLECTION

OHNE WENN & ABER

MÖBELRABATT AUF

ALLES!

hartmann

Ausgenommen ist in Prospekten und Anzeigen beworbene sowie bereits reduzierte Ware, die im Haus gekennzeichnet ist

S SCHLAFZIMMER „SAN ANTONIO“ Gas/Dekor Damppaper, Stoff Grau, bestehend aus: Schrank, 6-türig, 4 Schübe, ca. 300x216x58 cm. Ohne Beleuchtung. (UVP* 2.199,-) 1.499,-. 2522352 Designleuchten, 3er-Set, für Mittelwände. (UVP* 299,-) 199,-. 252235201. Schrankaufbauleuchte, 3er-Set. (UVP* 273,-) 189,-. 252235202 Bett, Liegefläche ca. 180x200 cm, Stahlnuß ca. 189x99x209 cm. Ohne Rahmen, Matratze & Bettzeug. (UVP* 999,-) 699,-. 252235204. Kopfleuchte, ca. 187 cm breit. (UVP* 238,-) 199,-. 252235205. Fußleuchte, ca. 187 cm breit. (UVP* 238,-) 199,-. 252235206. 1 Paar Nachtkeseele, je 1 Schübe, ca. 60x49x43 cm. (UVP* 399,-) 299,-. 252235207. 1 Paar Nachtkeseelepaneels, mit Beleuchtung, ca. 60x25x3 cm. (UVP* 529,-) 399,-. 252235208. Ohne Deko.

2

WÄHLEN SIE DIE WUNSCHMATRATZE

inclusive
90 x 200 cm



FÜR GUT UNTERSTÜTZTEN SCHLAF:
Die anschnüggewasene 7-Zonen-Taschen-
Taschenfederkern-Matratze BF 1 POWER-SUPPORT.

Matratze:
698.-

90 x 200 cm



SENSIBLE MIKRO-PUNKTELASTIZITÄT:
Die 7-Zonen-Taschen-Taschenfederkern-Matratze
mit 1000 Federn BF 2 MICRO-POWER.

3

WÄHLEN SIE DIE OPTIONEN



OPTIONAL
BETTKASTEN

~~5.398.-~~
2.698.-
BOXSPRINGBETT
MIT BETTKASTEN



OPTIONAL MIT
MOTORISCHER
VERSTELLUNG

~~6.298.-~~
3.298.-
BOXSPRINGBETT
MIT MOTORISCHER
VERSTELLUNG

2 BOXSPRINGBETT „CAPRICATANA“ Bezug-Stoff, Liegefläche ca. 180x200 cm, 7-Zonen-Taschenfederkern-Matratze ca. 90x200 cm in Härte 2 & 3, Boxunterbau Star statt 4.398.- 2.698.-, 2022872/28, Bettunterbau mit Bettkasten statt 5.398.- 2.698.-, 2022872/18, 2022876, Bettunterbau mit motorischer Verstellung statt 6.298.- 3.298.-, 2022872, 2022876/18 (Ohne Bettzug & Decke).

hofmeister x Musterring

FÜR BESONDERE GENUSS-
MOMENTE MIT **STIL UND QUALITÄT**

20%

MÖBELRABATT AUF
ALLES.



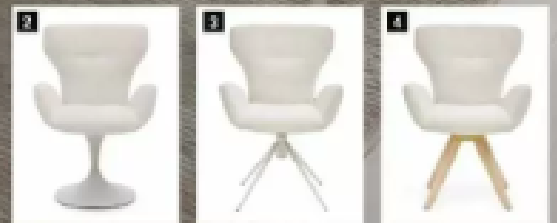
Musterring

UVP* 2.594.-
1.998.-
ESSTISCH

UVP* 435.-
345.-
JE SCHALENSTUHL
MIT TULPENFUSS

GROSSE
STOFF/
LEDER
KOLLEKTION

Just3!
Die Besten 3 Zimmermann
Kollektion für Musterring



ZUSÄTZLICH (25)

20%

**OHNE WENN & ABER
MÖBELRABATT AUF
ALLES!**

Ausgenommen ist in Prospekten und Anzeigen beworbene
sowie bereits reduzierte Ware, die im Haus gekennzeichnet ist

hofmeister
Die Erlebnis-Wohnzentren

*UVP) Unverbindliche Preisempfehlung des Herstellers | ALLES ABHOLPREISE | 25_30_1810_HOF | SEITE 03

**PERFEKT ABGESTIMMT:
DESIGN, KOMFORT UND FUNKTION ZUM VORTEILSPREIS**



20%
RABATT AUF
ALLES. ⁽²⁾

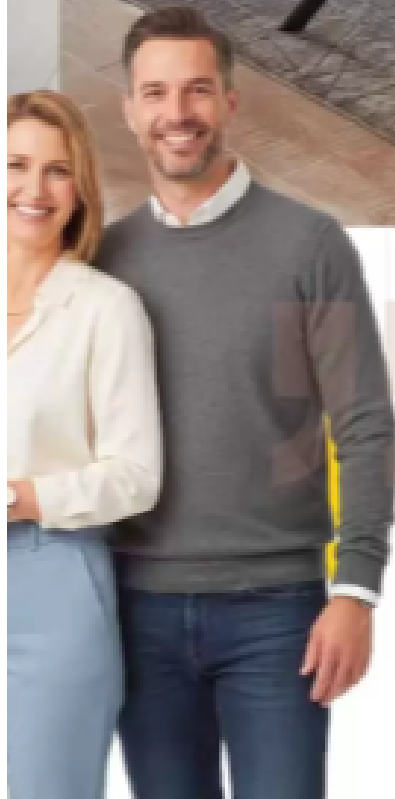
**VENJAKOB
MARKEN
RABATT ⁽²⁾**

VENJAKOB MADE IN GERMANY

~~694,-~~ **269,-**
SIE SPAREN **61%**
JE STUHL

GRÖßE-
STOFF/
LEDER
AUSWAHL

**ÜBER 5.000
STÜHLE AM LAGER!**



„Bin begeistert von Hofmeister. Habe dort jetzt zum zweiten Mal fast eine komplette Wohnungseinrichtung hier gekauft. Sehr gutes Preis/Leistungsverhältnis.“
- GOOGLE REZENSION -

- 1** Esstisch „JUSTI“ SP150 Platte MDF Lack Seidengrau, Ellipse, Facettenprofil, Gestell gerahmte Regelsäule, Formschichtholz, Lack Seidengrau, ca. 220x115x76 cm. (IMP 2.094,-) 1.899,-. 2517052
- 2** Schalenstuhl „JUSTI“ SP100 Bezug Stoff Boudé „Diegert wist“, Champagne (100% Polyester), Tüpfelteil Metall, Lack Seidengrau, ca. 66x61x66 cm. (IMP 435,-) je 345,-. 2517050/99
- 3** Schalenstuhl „JUSTI“ SP100 Bezug Stoff Boudé „Diegert wist“, Champagne (100% Polyester), Stahlgestell Metall, Lack Seidengrau, ca. 66x61x66 cm. (IMP 345,-) je 275,-. 2517050/99
- 4** Schalenstuhl „JUSTI“ SP150 Bezug Stoff Boudé „Diegert wist“, Champagne (100% Polyester), Stahlgestell fest, Eiche massiv, satiniert, matt lackiert, (IMP 399,-) je 295,-. 2517050/99
- 5** ESSTEICH „KUB BERLIN“ Holz Eiche natur Nachbildung, Metallgestell Anthrazit matt, ca. 190x100 cm. Stuhl „L28“ 798,-. 214775/02. STUHL „CAROLA“ Stoffbezug Dubai Stone, 100% Polyester, Metall Ellipsenrohr Anthrazit matt. Stuhl (S47) je 298,-. 206373/99. ARMLEHNSTUHL „CAROLA“ Stoffbezug Dubai Stone, 100% Polyester, Metall Ellipsenrohr Anthrazit matt. Stuhl (S47) je 345,-. 206373/99. Begegnungstisch: Dreifunktion für Stuhl/Armlehnstuhl. Stuhl 292,- je 118,-. 206373/99

hofmeister x Musterring

DESIGN & FUNKTION VEREINT:
WOHNWÄNDE FÜR EIN
MODERNES WOHNGEFÜHL

2.998.-
SIDEBORD



20%+
RABATT AUF
ALLES.



3.798.-
WOHNWANDKOMBINATION

Lack weiß



Glashänger

ZUSÄTZLICH (25) **VENJAKOB**

FUF|BETTEN TEMPUR **WAGNER**

VOGLAUER

JOOP **20%** **man**

**OHNE WENN & ABER
MÖBELRABATT AUF
ALLES!**

Ausgenommen ist in Prospekten und Anzeigen beworbene sowie bereits reduzierte Ware, die in Frage gekennzeichnet ist

hofmeister x hartmann
Von der Natur empfangen

Vielfalt in Nachhaltigkeit



NATURSCHUTZ
Der Rohstoff Holz soll erhalten bleiben. Deshalb verwenden wir nur Holz aus nachhaltiger Forstwirtschaft.



MASSIVHOLZ
Schön, wenn Sie sich für das Naturprodukt Holz entscheiden. Massivholz sorgt für ein gutes Raumklima.



PRODUKTION
Nachhaltigkeit beginnt bei uns nicht in der Produktion, sondern schon beim Design neuer Kollektionen.



MADE IN GERMANY
Seit über drei Generationen fertigen wir am Standort Deutschland aussergewöhnliche Massivholzmöbel.



SIE SPAREN 59%

~~9.082,-~~
3.698,-

WOHNWAND-KOMBINATION

*Kernteiche Umstände
mattlich, öliger
geölt*

1 **WOHNWANDKOMBINATION „0-MEDIA 2.0“** Lack Weiß, Eiche massiv, gebürstet, ca. 302x63x93 cm. Ohne Zubehör: **3.798,-**. **Zubehör Wohnwandkombination**, LED-Beleuchtung, Troika, **Glashänger**, LED-Ambientenbeleuchtung, Beleuchtungsrahmen, Troika, Fernbedienung: **598,-**. **SIDEBOARD „0-MEDIA 2.0“** Lack Weiß, Eiche massiv, gebürstet, ca. 212x92x42 cm. Ohne Zubehör: **448,-**. **Zubehör Sideboard**, LED-Beleuchtung, Troika, Fernbedienung: **448,-**. 21089099. Ohne Deko: **1** **WOHNWANDKOMBINATION „TARA“** Kernteiche Umstände massiv, öliger, gebürstet, Applikationen Metall Anthrazit, ca. 305x207x44 cm. Ohne Beleuchtung & Deko. Statt **9.082,-** **3.698,-**. 201046. **Personalis Beleuchtungspaket** statt **1.495,-** **649,-**. 20104099

Fernbedienung, TV-Halterung, stativ, nicht schwenkbar, Fullgestell verchromt: **1.398,-**. **GLASHÄNGER** Rückwand Eiche massiv, gebürstet, ca. 35x113x30 cm. Ohne Zubehör: **978,-**. **Zubehör** **2.998,-**. **Zubehör Sideboard**, LED-Beleuchtung, Troika, Fernbedienung: **448,-**. 21089099. Ohne Deko: **1** **WOHNWANDKOMBINATION „TARA“** Kernteiche Umstände massiv, öliger, gebürstet, Applikationen Metall Anthrazit, ca. 305x207x44 cm. Ohne Beleuchtung & Deko. Statt **9.082,-** **3.698,-**. 201046. **Personalis Beleuchtungspaket** statt **1.495,-** **649,-**. 20104099

hofmeister
Die Erlebnis-Wohnzentren

ALLES ABHOLPREISE | 25_10_2708_HOF | SEITE 10

SEITE 11 | 25_10_2709_HOF | (25) Nähere Infos auf S.5.

hofmeister
Die Erlebnis-Wohnzentren

hofmeister *Markenküchen*

Musterring
DIE MARKENKÜCHE

Miele

TEAM7

next125
KÜCHENKONZEPTE

BORA

Nolte
KÜCHEN

LEICHT

UND VIELE MEHR...



EINEKÜCHE MIT 10
9.998.-
ALLES-INKLUSIVE-PREIS**

INKLUSIVE
GESCHIRRSPÜLER
AEG

INKLUSIVE
MULDENLÜFTER

INKLUSIVE
HOCHBAU-
BACKOFEN

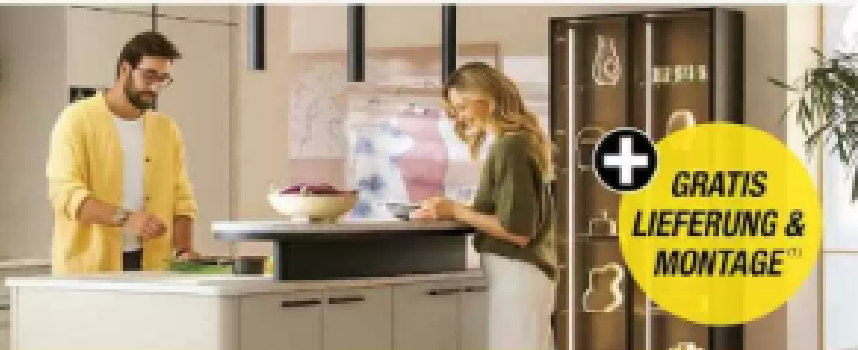
INKLUSIVE
KÜHL-GEFRIER-
KOMBI
AEG

INKLUSIVE AEG
HOCHBAU-BACKOFEN, EB32B
EEK A (SPEKTRUM A+++ BIS D)
MULDENLÜFTER, EX001B
EEK A+ (SPEKTRUM A+++ BIS D)
KÜHL-GEFRIERKOMBI, EKG178E3
EEK E (SPEKTRUM A BIS C)
GESCHIRRSPÜLER, MGS2010K
EEK E (SPEKTRUM A BIS C)

KÜCHENAKTION

BIS ZU
1/2
PREIS
AUF IHRE
KÜCHE**

**10x KÜHLSCHRANK
GEFÜLLT****
+ IM GESAMTWERT
VON 1.000€



hofmeister WIR FREUEN UNS AUF IHREN BESUCH!

ERLEBNIS WOHNZENTRUM

IN BIETIGHEIM
Hofmeister Bietigheim GmbH & Co. KG (Stz) | Kirchheimer Str. 5
74321 Bietigheim-Bissingen | Telefon 07142 7004-0
Mo bis Sa 09:30 – 19:00 UHR

IN SINDLIFINGEN
Hofmeister Sindelfingen GmbH & Co. KG (Stz) | Eschenbrunnlestr. 12
71065 Sindelfingen | Telefon 07031 4371-0
Mo bis Sa 10:00 – 19:30 UHR

Verkauf solange der Vorrat reicht. Farb- & Maßabweichungen sowie Preisänderungen & Liefermöglichkeiten sind vorbehalten. Alle Maße sind Co-Maße. Alle Preise sind Netto. Übrige Details, nicht mit anderen Aktionen kombinierbar. Abgabe nur in feststehendem Mengen. Für Druckfehler keine Haftung. Prospektangebote sind teilweise in Pforzheim, Backnang, Schwäbisch Hall, Heilbronn, Stuttgart, Reutlingen, Esslingen und Karlsruhe nicht erhältlich.

(**) Sie erhalten bis zu 50% Nachlass auf freigelegte Küchen: Direktabzug am Auftrag. Der Nachlass wird auf die Preise ohne Lieferung & Montage gewährt. Ausgenommen sind reduzierte Angebote, die im Haus gekennzeichnet sind, sowie die Marken Leicht, Musterring, Next125, Spiller, Team7, Gaggenau, Liebert, Miele, Lieber & Montag, Kärcher, Bielegründe & Wasseranschlüsse & Schreiner Service. Nicht mit Aktionen aus anderen Prospekten & Anzeigen kombinierbar. Nur gültig für Neuaufträge. Barzahlung nicht möglich. (**) 10x Kühlschranks gefüllt: Beim Kauf einer Küche ab einem Auftragswert von 9.000 Euro erhalten Sie 1.000 Euro geschenkt. Diese werden direkt am Auftrag abgebogen. Ausgenommen sind in anderen Prospekten & Anzeigen beworbene sowie bereits reduzierte Küchen, die im Haus gekennzeichnet sind. Nicht mit Aktionen aus anderen Prospekten & Anzeigen kombinierbar. Nur gültig für Neuaufträge. Barzahlung nicht möglich. (†) Lieferung & Montage inklusive: Gültig in unserer Vertriebsbereiche „Einrichtungsplanung“ für Küchen. Der Lieferradius beträgt 75 km. Ausgenommen Musterringküche. Nicht mit Aktionen aus anderen Prospekten & Anzeigen kombinierbar. Nur gültig für Neuaufträge. Barzahlung nicht möglich. (‡) DER-ALLES-INKLUSIVE-PREIS erklärt unseren Verkaufspreis. Er beinhaltet Lieferung, Montage, Behälter- & Wasseranschlüsse.

KÜCHEN FACHMARKT

IN PFORZHEIM
Hofmeister Bietigheim GmbH & Co. KG | Stuttgarter Str. 13
75179 Pforzheim | Telefon 07231 39799-00
Mo bis Sa 10:00 – 19:00 UHR

IN BACKNANG
Hofmeister Bietigheim GmbH & Co. KG | Stuttgarter Str. 135
71522 Backnang | Telefon 07191 22083-0
Mo bis Sa 10:00 – 19:00 UHR

IN SCHWÄBISCH HALL
Hofmeister Bietigheim GmbH & Co. KG | Steinbeisweg 30/1
74523 Schwäbisch Hall | Telefon 0791 202193-0
Mo bis Sa 10:00 – 19:00 UHR

CITYKÜCHEN STORE

IN HEILBRONN
Hofmeister Bietigheim GmbH & Co. KG | Oststraße 34
74072 Heilbronn | Telefon 07131 72420-0
Mo bis Sa 10:00 – 19:00 UHR

IN STUTTGART
Hofmeister Bietigheim GmbH & Co. KG | Paulinenstr. 53
70187 Stuttgart | Telefon 0711 974640-0
Mo bis Sa 10:00 – 19:00 UHR

IN REUTLINGEN
Hofmeister Sindelfingen GmbH & Co. KG | Lederstraße 102
72704 Reutlingen | Telefon 07121 15996-0
Mo bis Sa 10:00 – 19:00 UHR

IN ESSLINGEN
Hofmeister Sindelfingen GmbH & Co. KG | Berliner Str. 25
73728 Esslingen | Telefon 0711 288933-0
Mo bis Sa 10:00 – 19:00 UHR

IN KARLSRUHE
Hofmeister Bietigheim GmbH & Co. KG | Waldstraße 46
76133 Karlsruhe | Telefon 0721 1812907-0
Mo bis Sa 10:00 – 19:00 UHR